

**TEXTILES**  
**Seating / Chaises**

Fedora, Havana



# FEDORA



Fawn  
TCJX



Topaz  
TCJW



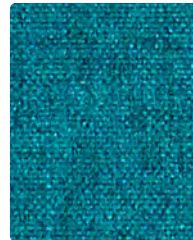
Aquamarine  
TDJJ



Dew  
TDJG



Tangelo  
TCUS



Aegean  
TDDE



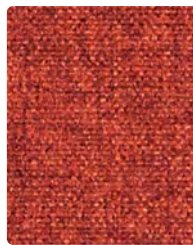
Opal  
TCJZ



Winter  
TCJF



Light Grey  
TCiF



Persimmon  
TCND



Indigo  
TCiS



Eucalyptus  
TDJH



Dapper  
TCKX



Pewter  
TCNH



Tomato  
TCQL



Midnight  
TCNC



Citron  
TDGT



Charcoal  
TCJE



Mink  
TDJK



Ruby  
TCiU



Purple  
TCMC



Cactus  
TDJi



Bitumen  
TCJN



Espresso  
TCiT



Plum  
TCiR

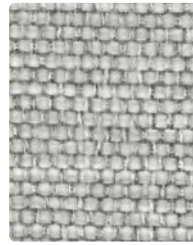
# HAVANA



Oatmeal  
TDJL



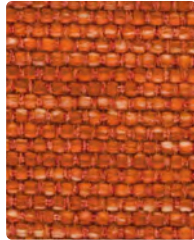
Saffron  
TDEF



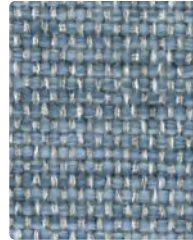
Silver  
TDCN



Spring  
TDJM



Mandarin  
TDJO



Sky  
TCWG



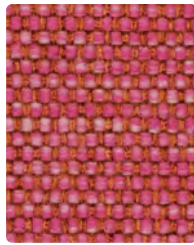
Meadow  
TDJP



Metal  
TDAJ



Mocha  
TDJN



Rosewood  
TDJR



Indigo  
TDJW



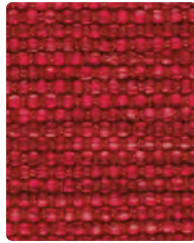
Sea  
TDEB



Storm  
TDEA



Chocolate  
TDJQ



Cranberry  
TDJS



Plum  
TDJU



Peacock  
TDJT



Onyx  
TDJV

SPECIFICATION / SPÉCIFICATIONS		FEDORA	HAVANA
Composition	Content / Contenu Backing / Dos	100% Polyester Polyester	70% Polypropylene, 30% Polyester Latex
Weight-linear yard / Poids-verge linéaire		17.2 oz	16.04 oz
Width / Largeur		54"	54"
Flammability / Inflammabilité		CA - Tech. bulletin 117-2013, UFAC Class 1, NFPA 260 Class 1, ASTM E84 Class 1 or A	CA - Tech. bulletin 117-2013, UFAC Class 1, NFPA 260 Class 1
Seam slippage / Résistance des coutures		Warp: 106 lbs Fill: 109 lbs	Warp: 50 lbs Fill: 80 lbs
Breaking strength / Résistance à la rupture		Warp: 290 lbs Fill: 239 lbs	Warp: 214 lbs Fill: 450 lbs
Light fastness / Résistance à la lumière		40 hrs.	40 hrs.
Color fastness to crocking / Résistance au dégorgeement		Dry / Sec: Grade 4 Wet / Humide: Class 4	Dry / Sec: Grade 4 Wet / Humide: Class 4
Abrasion resistance ASTM D4157 / Résistance à l'abrasion ASTM D4157		100,000 D.R. / D.F.  Abrasion test results exceeding ACT Performance Guidelines are not an indicator of product lifespan. Multiple factors affect fabric durability and appearance retention. / Les résultats des tests d'abrasion dépassant les directives de performance ACT ne sont pas un indicateur de la durée de vie du produit. Plusieurs facteurs affectent la durabilité du tissu et la conservation de son apparence.	100,000+ D.R. / D.F.
Treatment / Traitement		Stain repellent - PFOA free / Anti-tache - Libre de APFO	Inherently Cleanable (refer to mayerfabrics.com/vivalife). / Intrinsèquement nettoyable (consultez mayerfabrics.com/vivalife)
Cleaning code / Nettoyage		W: Water-Based Cleaner / W: Nettoyant à base d'eau	W: Water-Based Cleaner / W: Nettoyant à base d'eau IC: Inherently Cleanable / Intrinsèquement nettoyable
Disinfection / Désinfection			Bleach/water solution (10%/90%) / Solution javellisant/eau (10%/90%)



These fabrics meet or exceed these ACT performance guidelines. \*Certification Marks owned by ACT® / Ces tissus respectent ou dépassent ces directives de performance ACT. \*Marques de certification appartenant à ACT®

©2021  
AFHCD 50721

## SAMPLES / ÉCHANTILLONS

Digital Swatch Card Color Matching: Due to color variations on different monitors and color printers, actual swatch colors may vary slightly. Please request a memo sample from Mayer Fabrics to ensure proper color representation. / Correspondance des couleurs des cartes d'échantillons numériques : en raison des variations de couleur sur différents moniteurs et imprimantes couleur, les couleurs réelles des échantillons peuvent varier légèrement. Veuillez demander un échantillon de mémo à Mayer Fabrics pour assurer une représentation correcte des couleurs.

For samples or further information please call / Pour plus d'information et échantillons, svp contacter Mayer Fabrics  
(800) 428-4415

**artopex**®

ARTOPEX  
Head office/Siège social  
**artopex.com**

800 Vadnais, Granby QC  
J2J 1A7  
T 1 800 378 0189